

# Levi on rakas

Levin tulevaisuustyö



# Sisälllys

Tulevaisuustyömme tarina  
Tulevaisuustyömme tarina / lyhyt versio  
Infograafi: tulevaisuustyö  
Tahtotilamme  
Tavoittemme  
Strategiset painopisteet  
Levin palvelubalanssi  
Levi mielentila  
Matka tulevaisuuteen  
Strategiset painopisteet ja kehittämisteemat  
Painopisteiden avaukset



# Tulevaisuustyömme tarina

**Levi on yhteinen.** Otamme vieraamme vastaan **kuin omaan kotiimme** kutsuimme. Ja onhan tämä totta, sillä Levi on kotimme, kylämme pohjoisessa, jossa asumme **ympäri vuoden.** Meillä on Levillä kaikki mitä tarvitsemme, mutta ennen kaikkea meillä on syy ja halu toimia täällä, sillä tunnemme olevamme leviläisiä, osa Levin yhteisöä.

Osoitamme asiakkaillemme **vieraanvaraisuutemme**, ja vastavuoroisesti odotamme saavamme sitä myös takaisin, sillä toimintamme perustuu kohtaamiseen, ihmisten väliseen tasa-arvoiseen kanssakäymiseen. Uskomme, että kun kohtelemme toisiamme ymmärtävästi, kunnioittavasti ja arvostavasti, on myös elämys silloin molemminpuolinen. Tämä on meille luontevaa, sillä olemme avoimia, ystävällisiä ja rehellisiä, aidosti. Siksi välittäminen ja vieraanvaraisuus näyttävät Levillä niin todellisena. Ne ovat myös merkittäviä kilpailutekijöitä ainutlaatuisen palvelukulttuurimme taustalla. Tehtävämme onkin tarjota **arktisen alueen parhaat palvelut vastuullisesti ja elämyksellisesti.**

Oma hyvinvointimme on ensiarvoisen tärkeää, jotta voisimme pitää hyvää huolta vieraistamme. Niinpä tavoitteemme on luoda asumiselle ja työskentelylle parhaat olosuhteet. Näin varmistamme motivoituneen, jaksavan ja pysyvän henkilöstön. Levillä jokaisella on tulevaisuus, joka on ennakoitava, hallittava, ymmärrettävä ja vetovoimainen.

Kaikkea toimintaamme ohjaa **vastuullisuus.** Ei ainoastaan vastuunotto yksilöistä, henkilöstöstämme ja asiakkaistamme, mutta myös huolenpito ympäristöstä, sillä juuri tämä meitä ympäröivä arktinen luonto mahdollistaa kaiken

sen, mitä teemme. Levillä myös yhteisön merkitys on laaja – emme toimi vain yrityksemme puitteissa, vaan koko Sirkan kylän, Kittilän ja yhteiskunnan parhaaksi. Tiedämme, että Levi on koko seutukunnan vetovoimatekijä, joten toimimme sen mukaisesti, niin kotimaassa kuin kansainvälisestikin.

Toimintamme ja tarjontamme on **läpinäkyvää.** Toimimme reilusti ja avoimesti, älykkäästi ja järjestelmällisesti. Meillä teknologia toimii mahdollistajana. Käytämme hyväksemme digitaalisten alustojen ja ratkaisuiden tarjoamat edut sekä meille itsellemme että asiakkaillemme. Se tarkoittaa parempia yhteyksiä, saavutettavuutta, liikkumista ja logistiikkaa.

Olemme uteliaita, innostuneita ja tulevaisuuteen orientoituneita. Tämä käy ilmi siinä meille ominaisessa näkemyksellisyydessä, jonka perusteella käymme kohti tulevaa luottavaisesti, rohkeasti, ennakkoluulottomasti. **Katseemme on horisontissa,** vuodessa 2030, jota määrittelevät tasapaino, yhteisöllisyys ja laadukkuus. Nämä ja moni nyt ajankohtaisista kehityskohteista ovat muutuneet jo elimelliseksi osaksi kaikkea toimintaamme. Syvin merkitys on kuitenkin sama – **toimimme kaikkien parhaaksi.** Tarkoituksemme onkin **tehdä elämästä merkityksellisempää,** jokaiselle.

Kaiken nivoo yhteen **Levin tapa** toimia ja ajatella, sitoutumisemme **korkeaan laatuun, aitoihin kohtaamisiin ja parhaaseen kokemukseen.** Sen avulla erotumme muista, sillä meillä ihminen on keskiössä, luontevasti. Siksi **Leviin on helppo rakastua.** Eikä vain meidän, vaan kaikkien ympärillämme. Sen varaan rakennamme yhteisen tulevaisuutemme. **Vain yksi on Levi.**

# Tulevaisuustyömme tarina / lyhyt versio

Levi on yhteinen. Otamme vieraamme vastaan kuin omaan kotiimme kutsuisimme. Ja onhan tämä totta, sillä Levi on kotimme, kylämme pohjoisessa, jossa asumme ympäri vuoden.

Osoitamme asiakkaillemme vieraanvaraisuutemme. Uskomme, että kun kohtelemme toisiamme ymmärtävästi, kunnioittavasti ja arvostavasti, on myös elämys silloin molemminpuolinen. Tehtävämme onkin tarjota arktisen alueen parhaat palvelut vastuullisesti ja elämyksellisesti.

Oma hyvinvointimme on ensiarvoisen tärkeää, jotta voimme pitää hyvää huolta vieraistamme. Niinpä tavoittemme on luoda asumiselle ja työskentelylle parhaat olosuhteet. Levillä jokaisella on tulevaisuus, joka on ennakoitava, hallittava, ymmärrettävä ja vetovoimainen.

Kaikkea toimintaamme ohjaa vastuullisuus. Ei ainoastaan vastuunotto yksilöistä, henkilöstöstämme ja asiakkaistamme, mutta myös huolenpito ympäristöstä, sillä juuri tämä meitä ympäröivä arktinen luonto mahdollistaa kaiken sen, mitä teemme.

Toimintamme ja tarjontamme on läpinäkyvää. Toimimme reilusti ja avoimesti, älykkäästi ja järjestelmällisesti. Katseemme on horisontissa, vuodessa 2030, jota määrittelevät tasapaino, yhteisöllisyys ja laadukkuus. Tarkoituksemme onkin tehdä elämästä merkityksellisempää, jokaiselle.

Siksi Leviin on helppo rakastua. Eikä vain meidän, vaan kaikkien ympärillämme. Sen varaan rakennamme yhteisen tulevaisuutemme. Vain yksi on Levi.



# STRATEGIA 2030

## TRENDIT

Turvallisuus  
Paikallisuus  
Hybridi  
Äitous

### MISSIONME

Arktisen alueen parhaat palvelut vastuullisesti ja elämyksellisesti.

### LUPAUKSEMME

Leviin on helppo rakastua!

### TARKOITUKSEMME

Elämästä merkityksellisempää.

### VISIONME

Vain yksi on Levi!

# 2030

TASAPAINO  
YHTEISÖ  
LAADUKKUUS  
SOLEKKO TEHÄ!



YMPÄRISTÖKOKEMUS

ELINVOIMAA  
LUONNOSTA



YHTEISÖKOKEMUS

LEVI ON  
KOTI



YRITTÄJÄKOKEMUS

KUMPPANEISTA  
HALUTUIN



ASIAKASKOKEMUS

ASIAKAS ON  
VIERAAMME



VASTUULLISUUS

POHJOISEN  
KESTÄVIN



LIKETOIMINTA

YMPÄRIVUOTINEN  
KASVU

Levi on nyt  
AVOIN  
ENERGINEN  
MENEVÄ  
ROHKEA

RAUHOITTUMINEN  
HEMMOTTELU  
INSPIROITUMINEN  
AKTIVOITUMINEN

HENKILÖKUNTA

ASUKKAAT

YRITTÄJÄT

VIERAAT

KUMPPANIT

Ainutlaatuiset  
TUOTTEET

Aidoimmat  
PALVELUT

Houkuttelevimmat  
RATKAISUT

Toimivimmat  
ALUSTAT

Levi on 2030  
HUOLTAPITÄVÄ  
RAIKAS  
RAUHALLINEN  
REHELLINEN

ARVOMME

Luonto • Inhimillisyys • Vieraanvaraisuus • Edelläkävijyys

Levi on rakas!

## TEHTÄVÄMME

Arktisen alueen parhaat palvelut vastuullisesti ja elämyksellisesti.

- Levi on arktisen alueen paras paikka lomailla, aktivoitua, levätä ja kokea elämyksiä.
- Olemme vieraanvaraisia ja palvelemme ystävällisesti.
- Levi tarjoaa näkemistä, tekemistä ja kokemista kaikkina vuodenaikoina.

## TARKOITUKSEMME

Elämästä merkityksellisempää.

- Luomme hyvinvointia ihmisille, luonnolle ja yrityksille.
- Levi on halutuin paikka asua, vierailta ja työskennellä.
- Tavoittelemme kokonaisvaltaista, luonnollista ja kestävää vastuullisuutta.

## LUPAUKSEMME

Leviin on helppo rakastua!

- Aitous, luonto ja paikallisuus tekevät Levistä rakastettavan: Levi saa sielusi kipinöimään!
- Levi antaa energiaa tasapainoiseen elämään.
- Levi on veto- ja pitovoimainen edelläkävijä.

## VISIONMME

Vain yksi on Levi!

- Levi on ainutlaatuinen, nyt ja tulevaisuudessa.



### TASAPAINO

- Tarpeiden ja tarjonnan tasapaino: rauhoittuminen, hemmottelu, inspiroituminen ja aktivoituminen
- Yksilön, yhteisön ja ympäristön luonnollinen yhteiselo.
- Hyvinvointi ja hyvä elämä.

### YHTEISÖ

- Leviläinen kestävä elämänmuoto ja -tapa.
- Yhteinen päämäärä, yhteisen hyvän eteen toimiminen, yhteisöllisyys.
- Monimuotoinen, suvaitsevainen ja vahva kulttuuri.

### LAADUKKUUS

- Laadukkaat tuotteet, palvelut ja ratkaisut.
- Odotuksiin vastaaminen ja niiden ylittäminen.
- Parempi kokemus.

### SOLEKKO TEHÄ!

- ”Se on vain tekemistä vaille valmis!”
- Stressata tai empiä ei kannata, sillä muuta ei tarvita kuin toimeen tarttumista.
- Rohkea, aktiivinen ja optimistinen tapa suhtautua kaikkeen tekemiseen.



# Strategiset painopisteet



## YMPÄRISTÖKOKEMUS

LUONTO  
HYVINVOINTI  
INFRA & KAAVA  
SIISTEYS



## YHTEISÖKOKEMUS

PALVELUT  
TURVALLISUUS  
HYVINVOINTI  
LEVI KAMPUS  
TYÖPERÄINEN  
ASUMINEN  
YHTEISÖLLISYYS  
ELÄMÄNTAPA



## YRITTÄJÄKOKEMUS

YMPÄRIVUOTISUUS  
MONIPUOLISUUS  
BRÄNDI  
LAATU



## ASIAKASKOKEMUS

VIERAANVARAISUUS  
SAAVUTETTAVUUS &  
LIIKKUMINEN  
TASAPAINO  
LAATU



## VASTUULLISUUS

KIERRÄTYS &  
SIISTEYS  
RAKENTAMINEN  
EKOLOGISUUS  
ENERGIA  
SOSIAALINEN &  
KULTTUURINEN  
VASTUU



## LIIKETOIMINTA

HALLITTU KASVU  
KANNATTAVUUS  
KANSAINVÄLISYYS  
ALUSTAT &  
DIGITAALISUUS  
LOGISTIIKKA  
YHTEIS-  
MARKKINONTI



# Levin palvelubalanssi



## RAUHOITTUMINEN

MAJOITUS  
HILJENTYMINEN  
LEPO JA PALAUTUMINEN

↓  
palvelu  
tuote

## HEMMOTTELU

RAVITSEMINEN  
MAKUNAUTINNOT  
HYVINVOINTI

↓  
palvelu  
tuote

## INSPIROITUMINEN

ELÄMYKSET  
VIRKISTÄYTYMINEN  
VIIHDE JA TAPAHTUMAT

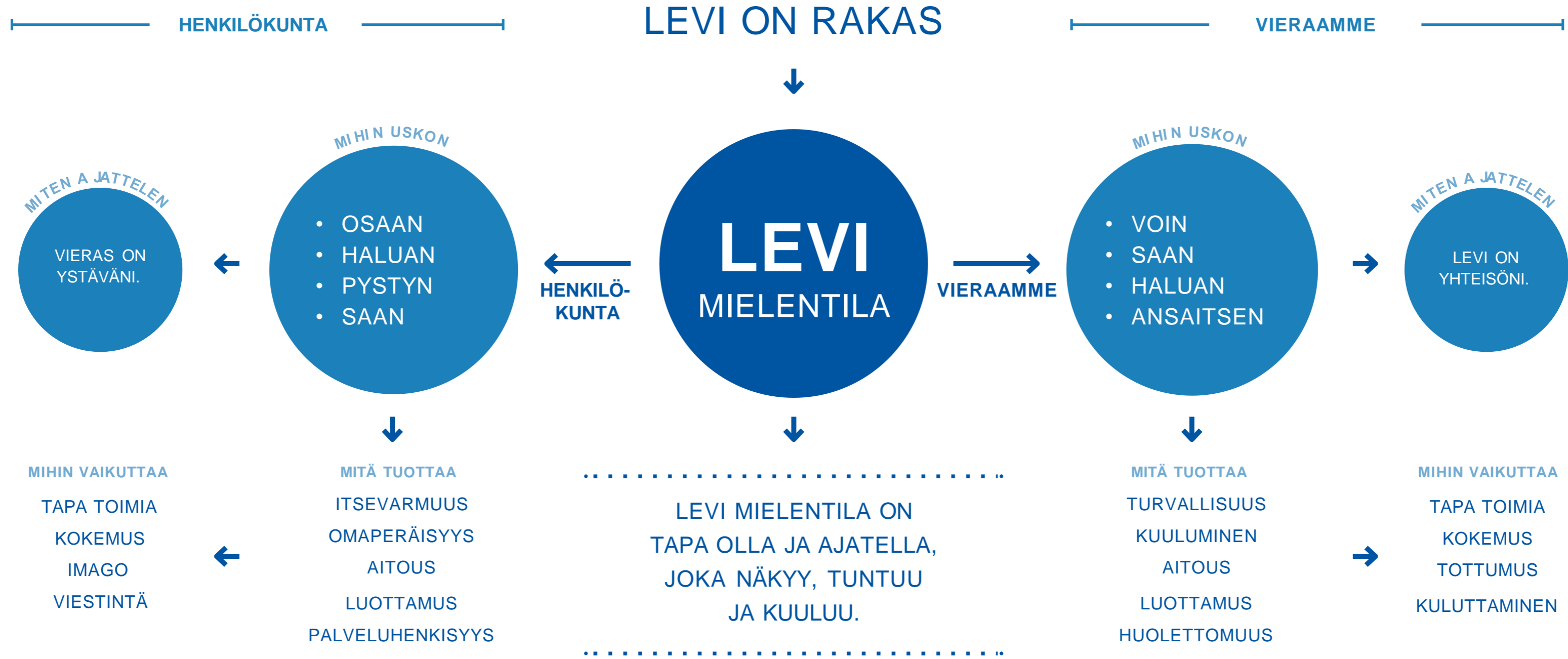
↓  
palvelu  
tuote

## AKTIVOITUMINEN

AKTIVITEETIT LUONNOSSA  
AKTIVITEETIT  
KESKUKSESSA TYÖ JA  
TAPAHTUMAT

↓  
palvelu  
tuote

# Levi Mielentila



# Matka tulevaisuuteen



# Strategiset painopisteet ja kehittämisteemat

YMPÄRISTÖ- KOKEMUS	YHTEISÖKOKEMUS HENKILÖSTÖ- KOKEMUS      ASUKAS- KOKEMUS	YRITTÄJÄ- KOKEMUS	ASIAKASKOKEMUS	VASTUULLISUUS	KANNATTAVA KASVU
Elinvoimaa luonnosta	Levi on koti	Kumppaneista halutuin	Asiakas on vieraamme	Pohjoisen kestävin	Ympärivuotinen kasvu
<ol style="list-style-type: none"> <li>1. Reittien kehittäminen</li> <li>2. Levin kyläkuvan kehittäminen vol 2</li> </ol>	<ol style="list-style-type: none"> <li>1. Kohtaamisen ja viestinnän malli</li> <li>2. Levi-kampus, asuminen, eläminen ja oppiminen</li> <li>3. Levi-instituutti, oma työvoimakoulutus, perehdytys</li> <li>4. Ympärivuotisuus</li> <li>5. Joustorakentaminen</li> </ol>	<ol style="list-style-type: none"> <li>1. Strategisten kumppanuuksien määrittely</li> <li>2. Yhteismarkkinointijärjestelmän kehittäminen</li> </ol>	<ol style="list-style-type: none"> <li>1. Asiakasmäärittelyprojekti</li> <li>2. Tuotekonseptointiprojekti</li> <li>3. Asiakasjärjestelmät</li> <li>4. Tarinallistaminen</li> </ol>	<ol style="list-style-type: none"> <li>1. Energiaomavaraisuus ja oma energiantuotanto</li> <li>2. Ekomatkailumalli, päästöhvytysmalli</li> </ol>	<ol style="list-style-type: none"> <li>1. Ympärivuotisuus</li> <li>2. Saavutettavuus, logistiikka, lentoliikenne, juna</li> <li>3. Matkailijamaksumalli</li> <li>4. Energiaratkaisut</li> <li>5. Levi App</li> </ol>

OMAVARAISUUS • TASAPAINO • YHTEISÖ •  
LAADUKKUUS

**VAIN YKSI ON LEVI!**



## Ympäristökokemus

# Elinvoimaa luonnosta

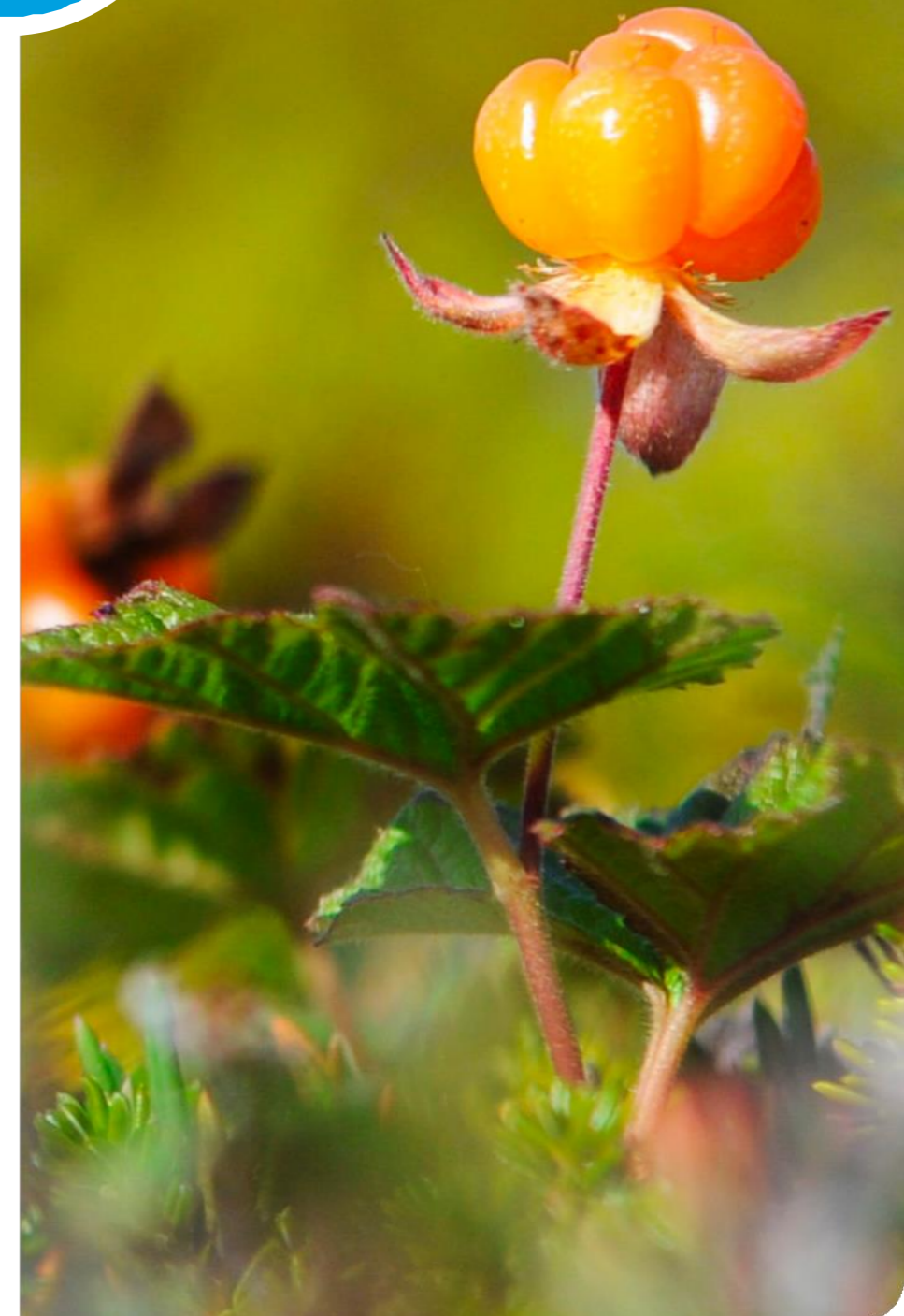
Levi

Levin monimuotoinen luonto on energianlähteenne ja veto-voimatekijämme. Suojelemme ja kunnioitamme sitä, saamme siitä elinkeinomme. Tarjoamme pääsyn luonnon äärelle rauhoittumaan ja nauttimaan siitä.

Hoidamme ympäristöämme, kehitämme sitä jatkuvasti ja pidämme huolen, että se säilyy elinvoimaisena tulevillekin sukupolville.

### KEHITTÄMISTEEMAT

1. Reittien kehittäminen
2. Levin kyläkuvan kehittäminen vol 2.



# Yhteisökokemus: asukkaat ja henkilökunta

## Levi on koti

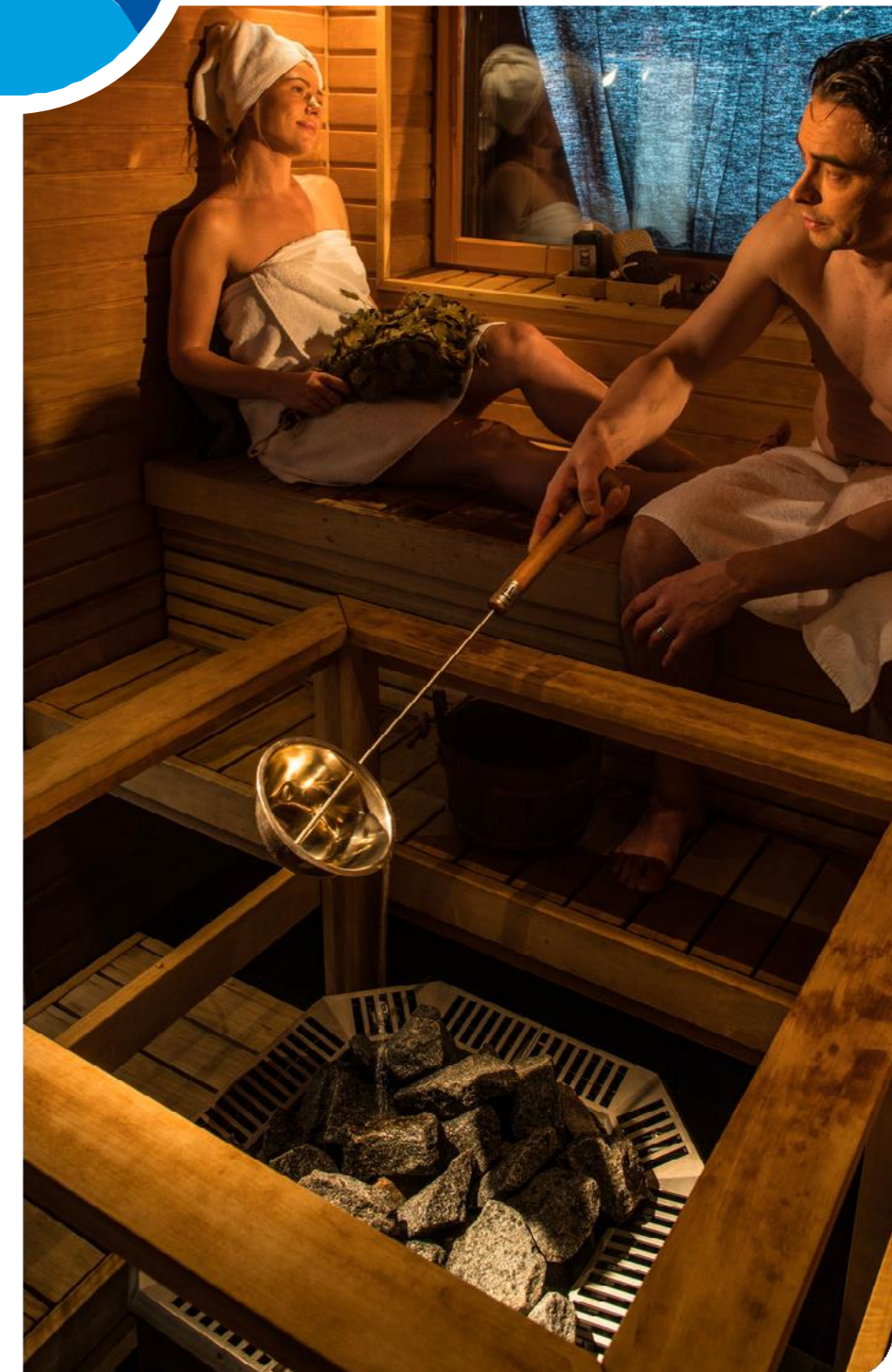
Levi

Ymmärrämme yhteisön merkityksen kokonaisvaltaisen hyvinvoinnin lähteenä. Levin, Sirkan kylän ja Kittilän asukkaat mahdollistavat sen ainutlaatuiset vieraanvaraisuuden kokemuksen, jota vain aito muista välittäminen voi tuottaa. Ymmärrämme, että tuotamme hyvää toisillemme.

Tavoitteenamme on olla Pohjois-Euroopan halutuin työpaikka-alue. Haluamme parantaa Levin vetovoimaa tekemällä ympärivuotisen asumisen, elämisen, lomailun ja työnteon edellytyksistä parhaat koko alalla. Kehitämme osaamista, oppimista, infraa ja koko aluetta yhdessä kunnan ja alan parhaiden toimijoiden kanssa. Samalla vahvistamme turvallisuutta, paikallisidentiteettiä ja yhteisöllisyyttä. Levi on koti ja elämäntapa.

### KEHITTÄMISTEEMA

1. Kohtaamisen ja viestinnän malli
2. Levi-kampus, asuminen, eläminen ja oppiminen
3. Levi-instituutti, oma työvoimakoulutus, perehdytys
4. Ympärivuotisuus
5. Joustorakentaminen



## Yrittäjäkokemus

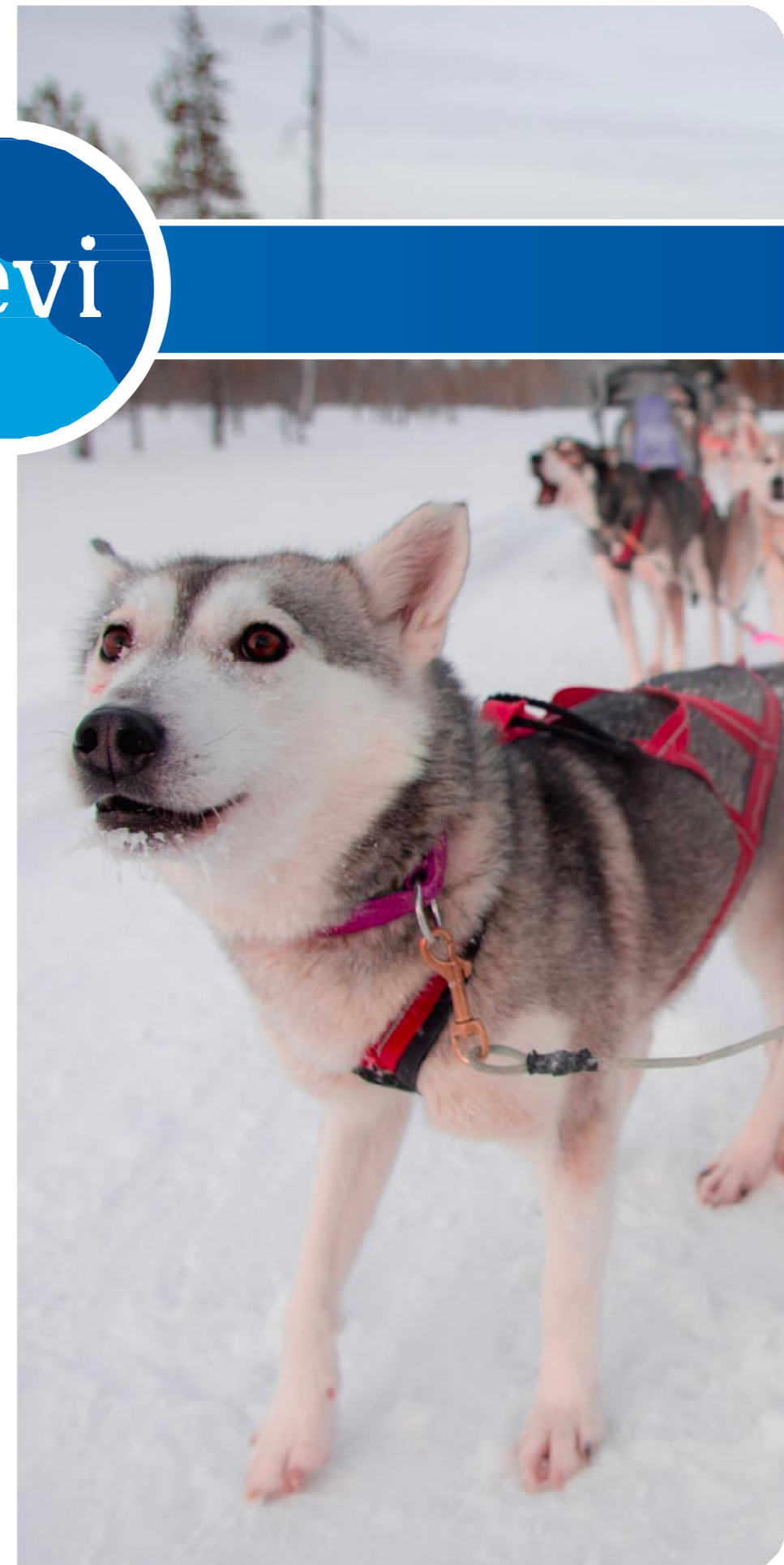
# Kumppaneista halutuin

Levi

Tarjoamme pohjoisen yrittäjäystävällisimmän ympäristön. Toimimme yhdessä parhaiden alueen brändiä, kehitystä ja toimintoja tukevien kumppanien kanssa. Määrittelemme kenen kanssa haluamme pelata, miten kutsumme luoksemme ja valitsemme parhaat toimijat, oli kyseessä matkanjärjestäjä, somevaikuttaja, oppilaitos tai rakennusyhtiö. Määrittelemme, miten kohtaamme asiakkaat ja pelaamme kaikki samaan pätyyn yhteisten tavoitteiden pohjalta. Kittilän kunta on vahva, samat arvot jakava kumppanimme.

### KEHITTÄMISTEEMAT

1. Strategisten kumppanuuksien määrittely
2. Yhteismarkkinointijärjestelmän kehittäminen



# Asiakaskokemus

## Asiakas on vieraamme

Levi

Tavoittelemme vastuullista asiakaskuntaa, joka arvostaa Levin tarjoamia monipuolisia ja laadukkaita palveluita, on valmis maksamaan niistä parempaa hintaa ja haluaa viipyä vieraanamme pitempään, ympäri vuoden. Sujuva asiakaskokemus takaa erinomaisen asiakaspidon ja tasapainoisen asiakaskokemuksen.

Suunnittelemme, kehitämme ja tarjoamme tavanomaisesta erottuvat puitteet, jotka tekevät Levistä ainutlaatuisen.

### KEHITTÄMISTEEMAT

1. **Asiakasmäärittelyprojekti**
2. **Tuotekonseptointiprojekti**
3. **Asiakasjärjestelmät**
4. **Tarinallistaminen**





## Vastuullisuus

# Pohjoisen kestävin

Levi

Toteutamme alueellisen kestävän matkailun suunnitelmaa. Rakennamme energiatehokkaasti, pyrimme omavaraisuuteen ja omaan energiantuotantoon. Rohkaisemme vastuullisuuden ilmapiirin toteutumiseen koko Levin alueella, niin omalta kuin vieraidemme ja kumppaneidemme taholta. Tarjoamme houkuttelevia ratkaisuita ekomatkailuun.

Otamme käyttöön destinaatiosertifikaatin ja viestimme vastuullisuudesta vaikuttavasti.

### KEHITTÄMISTEEMAT

1. Energiaomavaraisuus ja oma energiantuotanto
2. Ekomatkailumalli, päästöhyvitys malli



## Kannattava kasvu

# Kasvamme ympäri vuoden

Levi

Tavoittelemme kestäväää kasvua. Konseptoimme ja tuotteistamme laadukkaita palveluita, joita halutaan, on helppo ostaa ja jotka kannattavat. Pidämme huolen, että luoksemme pääsee ympäri vuoden mahdollisimman monipuolisesti niin lentäen, raiteilla, maanteitse kuin digitaalisia väyliäkin pitkin. Johdamme tiedolla. Tavoittelemme top-of-mind-asemaa alan pohjoisena innovaatiokeskuksena. Jalkautamme digitalisaation toimintaan ja alustoihin. Tavoitteena on helppo, luonteva ja mitattavaa lisäarvoa tuottava tarjonta. Asiakasjärjestelmiä, palveluita, kaupankäyntiä ja prosesseja voidaan ohjata ja käyttää keskitetysti ja automatisoidusti. Parannamme vastuullista energiankäyttöä ja liikkumista Levillä esimerkiksi aurinkoenergia- ja robotisaatoratkaisuin.

### KEHITTÄMISTEEMAT

1. Ympäri vuotisuus
2. Saavutettavuus, logistiikka, lentoliikenne, juna
3. Matkailijamaksumalli
4. Energiaratkaisut
5. Levi App





Kittilä



LAPIN LIITTO

Vipuvoimaa  
EU:lta  
2014-2020



Euroopan unioni  
Euroopan aluekehitysrahasto

